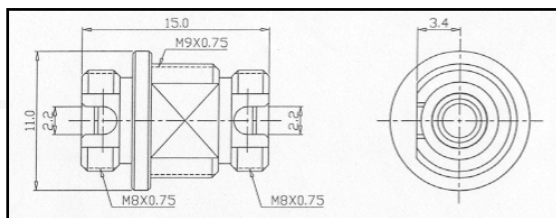
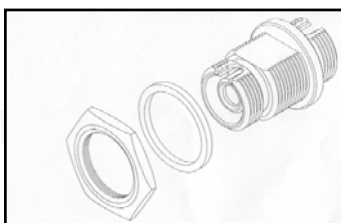
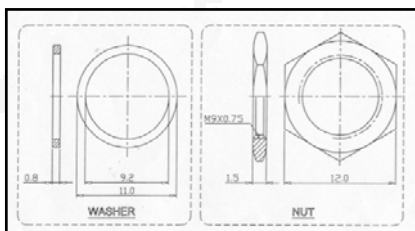




FC SIMPLEX (MM) THROUGH ADAPTOR

Τεχνικό Φυλλάδιο Προδιαγραφών - Βεβαίωση



Κωδικός	Περιγραφή
70-79-1101	FC Round Type MM through adaptor

Περιγραφή: Οι δακτύλιοι ευθυγράμμισης FC σχεδιάστηκαν από την NTT και προσδίδουν άμεση επαφή μεταξύ των συνδετήρων που ενώνονται. Είναι συζεύκτης 2ης γενιάς με πολύ καλή απόδοση και χαρακτηριστικά αλλά με σχετικά υψηλό κόστος. Έχει πολύ καλές επιδόσεις τόσο στις πολύτροπες όσο και στις μονότροπες ίνες. Οι FC χρησιμοποιούνται σε συστήματα όπου η διαχείριση της αντανάκλασης προς τα πίσω είναι σημαντική. Είναι μεταλλικής κατασκευής.

- ✓ Πλήρως συμμορφούμενοι με τις διεθνείς προδιαγραφές: BELLCORE 326 και EIA/TIA 604-3

Προδιαγραφές	
Insertion Loss (dB) Τυπική / Μέγιστη	Τυπική 0,2dB / Μέγιστη 0,4dB
Όρια Θερμοκρασίας λειτουργίας (C°)	-40°C έως +75°C
Όρια Θερμοκρασίας αποθήκευσης (C°)	-40°C έως +85°C
Απώλειες (dB) σε 500 Συνδέσεις-Αποσυνδέσεις	0,1dB
Διατήρηση δύναμης ευθυγράμμισης	200-600 Τοποθετήσεις - αποτοποθετήσεις

Υλικό κατασκευής	
Σώμα FC adaptor	Επινικελωμένος ορείχαλκος
Περίβλημα	Κράμα χαλκού και κασσίτερου, κεραμικό
Καπάκι έναντι της σκόνης	Πλαστικό (PE) χρώματος μπεζ
Περίβλημα	Κεραμικό διατομής 2,5mm σύμφωνα με την IEC 60874-7

- Καλύπτεται με πιστοποιητικό **διασφάλισης ποιότητας ISO 9001** & **περιβαλλοντικής διαχείρισης ISO 14001.**

