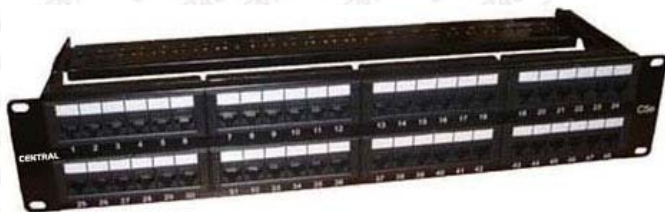




PATCH PANELS 19" 48 ΘΥΡΩΝ UTP CAT5E

Τεχνικό Φυλλάδιο Προδιαγραφών - Βεβαίωση



Κωδικός	Περιγραφή
01-66-471E	Patch Panel 48 θυρών UTP CAT5E

Περιγραφή: Το Patch Panel 19", **UTP CAT5E** 48 θυρών ύψους 2U, (*Σειρά: Central-Plus*) παρέχει σύγχρονη σχεδίαση, υψηλή ποιότητα και αισθητική

Χρησιμοποιείται για να τερματιστούν καλώδια UTP CAT5E. Είναι τυπωμένοι κυκλώματος (PCB).

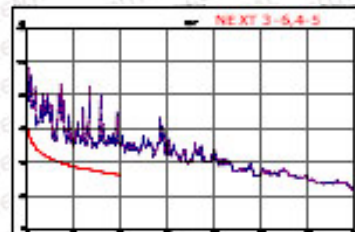
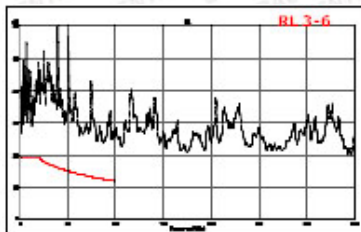
Τερματίζεται και με τους δύο τύπους εργαλείων IDC (Τύπου KRONE "LSA-PLUS") και

(AMERIK. ΤΥΠΟΥ 110). Παρέχεται η δυνατότητα τερματισμού και με τους δύο τρόπους συνδεσμολογιών T568A & T568B.

Η πλάτη του είναι εξοπλισμένη με ειδικές εγκοπές για την τοποθέτηση δεματικών (ανάμεσα στα τυπωμένα κυκλώματα) για την διέλευση και διευθέτηση των καλωδίων.

- Patch Panel μεταλλικής κατασκευής (**2U**)
- Μηχανισμοί RJ45 8P8C
- Επαφές τύπου LSA PLUS
- Ανεξίτηλη αριθμοδότηση σήμανσης στην εμπρόσθια όψη του (1~48)
- Εξοπλισμένο με **πλαστικές** πινακίδες σήμανσης ανά θύρα RJ45 στην εμπρόσθια όψη του
- **"Διαιρούμενου τύπου"**: Διαθέτει δύο (**2**) οπίσθιες διαιρούμενες αποσπώμενες **βοηθητικές μπάρες** με ανεξίτηλη αριθμητική σήμανση για την στήριξη και διευθέτηση των καλωδίων
- Δεματικά στήριξης για την ταξινόμηση των καλωδίων
- Αυτοκόλλητη σήμανση στις επαφές IDC για τον τερματισμό των αγωγών και με τους δύο χρωματικούς κώδικες T568A & T568B
- Βαφή: Ηλεκτροστατική πολυεστερικής πούδρας RAL 9005
- Χρώμα: Μαύρο
- Περιλαμβάνονται (σετ 4 τεμ.) οι ειδικές βίδες στήριξης με ροδέλες και παξιμάδια ασφαλείας για το Rack

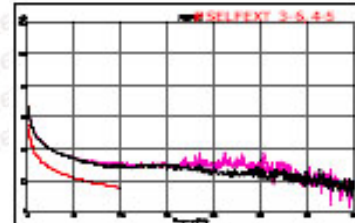
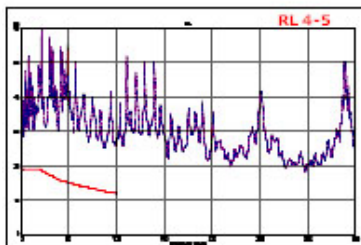
Τεχνικά χαρακτηριστικά	
Ακτίνα ρεύματος	1,5Amps
Αντίσταση μόνωσης	500 MOhms minimum
Αντίσταση επαφής	20 mOhms maximum
Περιβλημα Jack RJ45	PBT, UL94V-0
Επαφές Jack RJ45	Ελάχιστη επιχρύσωση 3mm σε επιφάνεια 50micro
Περιβλημα επαφών IDC	PC, UL94V-2
Επαφές IDC	<ul style="list-style-type: none"> • Φωσφορούχος ορείχαλκος με 50-60micro επικασιπτερωμένου μόλυβδου πάνω σε 50-60micro επινικέλωσης • Περιοχή επαφών ελάχιστο 3mm με 50μ επιχρύσωση
Θερμοκρασία λειτουργίας	-40°C Έως 80°C
Επαφές IDC	Μέγιστος αριθμός συμπατώσεων 200 φορές
Jack RJ45	Μέγιστος αριθμός τοποθετήσεων-αποτοποθετήσεων 750 φορές



ΕΝΔΕΙΚΤΙΚΕΣ ΜΕΤΡΗΣΕΙΣ
(TEST REPORTS)
CONNECTING HARDWARE
ME ΟΡΓΑΝΟ ΠΙΣΤΟΠΟΙΗΣΗΣ
FLUKE

Επεξηγήσεις Πινάκων

- Με τη κόκκινη καμπύλη παρατηρούμε τις απαιτήσεις της CAT5E
- Με τις τεθλασμένες πολύχρωμες, τις αποδόσεις του Patch Panel CENTRAL (οι οποίες **υπερβαίνουν** κατά πολύ τις απαιτήσεις της CAT5E)

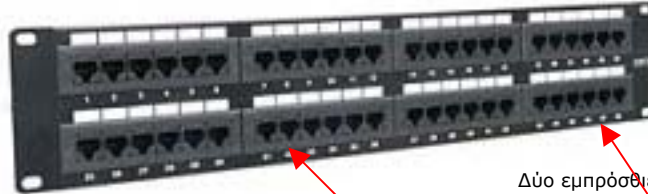




2 αποσπώμενες μεταλλικές μπάρες στήριξης καλωδίων με αριθμημένη σήμανση



Επαφές IDC τυπωμένου κυκλώματος με χρωματικό κώδικα.



Αριθμημένη σήμανση ανά θύρα

Δύο εμπρόσθιες σειρές από αποσπώμενες πλαστικές πινακίδες σήμανσης (άνω και κάτω)

Οδηγίες εγκατάστασης Patch Panels 48 θυρών UTP CAT5E (2U)

1ο Βήμα

Απογυμνώνουμε περίπου 30mm τον εξωτερικό μανδύα του καλωδίου και ξεχωρίζουμε τα υπό τερματισμό ζεύγη



2ο Βήμα

Τοποθετούμε το Patch Panel κατά προτίμηση πάνω σε μία σταθερή επιφάνεια και για να συνδέσουμε τα καλώδια με το Patch Panel, χρησιμοποιούμε το κατάλληλο εργαλείο KRONE LSA- PLUS ή και AMER.ΤΥΠ. 110 ακολουθώντας τον χρωματικό κώδικα που εμείς επιθυμούμε T568A ή T568B. Συνήθως χρησιμοποιείται ο χρωματικός κώδικας T568B και σπανιότερα ο T568A.

ΠΡΟΣΟΧΗ: Στο δίκτυο από την αρχή μέχρι το τέλος πρέπει να διατηρείται πάντοτε ο ίδιος χρωματικός κώδικας



3ο Βήμα

Τοποθετούμε τις οπίσθιες διαιρούμενες-αποσπώμενες μεταλλικές μπάρες στήριξης καλωδίων



4ο Βήμα

Χρησιμοποιούμε τα δεματικά για τη στήριξη και διεύθυνση των καλωδίων ανά αριθμητική σήμανση που έχουν οι μπάρες και βιδώνουμε το patch panel στο Rack 19".



✓ Κατασκευάζονται σύμφωνα με τις Διεθνείς προδιαγραφές TIA/EIA 568.2 ISO/IEC11801 EN50173 IEC60603-7 IEC 512-2-3a IEC 512-2-4a IEC 512-2-13b EN 60905 ISO/IEC 603-7 **RoHs Compliance**

✓ Τα Patch Panel Central υπόκεινται σε δοκιμές σαν μεμονωμένα υλικά (**Connecting Hardware**) και όχι μόνο σαν Channel Test διασφαλίζοντας έτσι όλα τα απαραίτητα κριτήρια της CAT5E που δίνονται από τις Διεθνείς Προδιαγραφές.

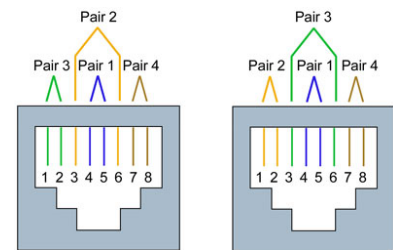
Διαθέτουν πιστοποιητικά συμμόρφωσης από:



- ✓ Underwriters Laboratories Inc. (UL. E302393)
- ✓ ΕΘΝΙΚΟ ΜΕΤΣΟΒΙΟ ΠΟΛΥΤΕΧΝΕΙΟ (National Technical University of Athens-Laboratory of Microwave and Fiber Optics)

Καλύπτεται με πιστοποιητικό διασφάλισης ποιότητας **ISO 9001** & Περιβαλλοντικής Διαχείρισης **14001**

Υπόδειξη Χρωματικού κώδικα εγκατάστασης



T568A

T568B

T568A	
Pin 5	Άσπρο/Μπλε
Pin 4	Μπλε
Pin 1	Άσπρο/Πράσινο
Pin 2	Πράσινο
Pin 3	Άσπρο/Πορτοκαλί
Pin 6	Πορτοκαλί
Pin 7	Άσπρο/Καφέ
Pin 8	Καφέ

T568B	
Pin 5	Άσπρο/Μπλε
Pin 4	Μπλε
Pin 1	Άσπρο/Πορτοκαλί
Pin 2	Πορτοκαλί
Pin 3	Άσπρο/Πράσινο
Pin 6	Πράσινο
Pin 7	Άσπρο/Καφέ
Pin 8	Καφέ



NATIONAL TECHNICAL UNIVERSITY OF ATHENS
LABORATORY OF MICROWAVE AND FIBER OPTICS



CERTIFICATE OF COMPLIANCE WITH CAT.5E - 6



Design by CENTRAL E.C.