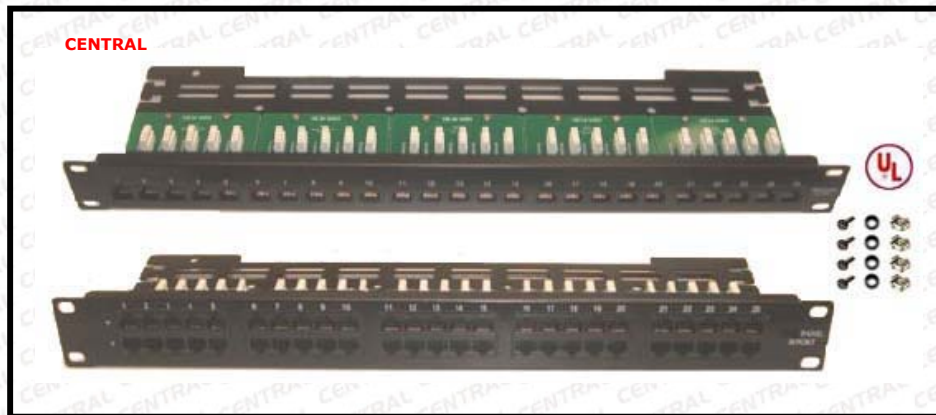




VOICE PATCH PANELS 19" (ΤΥΠΟΥ L)

Τεχνικό Φυλλάδιο Προδιαγραφών - Βεβαίωση



Κωδικός	Περιγραφή
01-66-477/25P	25 θυρών VOICE Patch Panel 19"
01-66-476/50P	50 θυρών VOICE Patch Panel 19"

Περιγραφή: Τα τηλεφωνικά (voice) patch panels 19" 25 θυρών και 50 θυρών (*Σειρά: Central*) παρέχουν σύγχρονη σχεδίαση, υψηλή ποιότητα και αισθητική.

Είναι κατασκευασμένα σύμφωνα με τις διεθνείς προδιαγραφές και ιδανικά για χρήση σε κάθετο τηλεφωνικό δίκτυο. Τερματίζονται 2 ζεύγη σε κάθε επαφή IDC (στις επαφές 3~4~5~6) και με τους δύο τύπους εργαλείων IDC (KRONE LSA PLUS και AMER. ΤΥΠΟΥ 110).

Χρησιμοποιούνται κυρίως για την ανάπτυξη εσωτερικών τηλεφωνικού κέντρου σε Rack καθώς και για τη διασύνδεση Racks με πολύζευγα καλώδια.

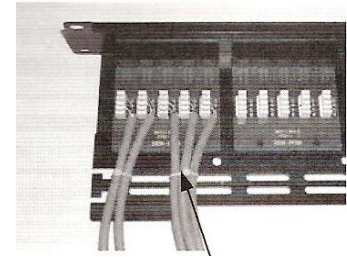
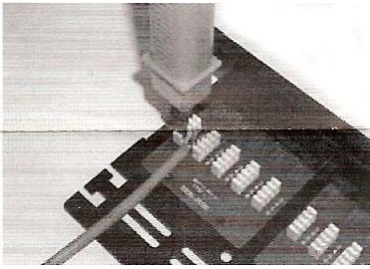
- **"Τύπου L"** Μεταλλικής κατασκευής Patch Panels 19" (**ύψους 1U**)
- Διαθέτουν Μεταλλική ποδιά πρόσδεσης και διευθέτησης καλωδίων στο οπίσθιο μέρος με κατάλληλες υποδοχές (αριστερά και δεξιά)
- Παρέχονται δεματικά για την ταξινόμηση των καλωδίων
- Ανεξίτηλη εμπρόσθια αριθμητική σήμανση ανά θύρα RJ45
- Διαθέτουν επαφές LSA PLUS
- Δέχεται κλιπς σύνδεσης **RJ11** (6P4C) και **RJ45** (8P8C-8P4C)
- Βαφή ηλεκτροστατική πολυεστερικής πούδρας RAL 9005
- Χρώμα: Μαύρο
- Περιλαμβάνονται (σετ 4 τεμ.) οι ειδικές βίδες με τα παξιμάδια ασφαλείας για την στήριξη σε Rack

✓ RoHs Compliance

Σημ: Κατάλληλο και για γραμμές ISDN.

Τεχνικά χαρακτηριστικά	
Πλαίσιο	Πάχους 1,5μμ επικάλυψη SPCC
Μηχανισμός RJ45	8P8C
Περιβλήμα μηχανισμού	Πολυμερής θερμοπλαστικός πολυεστέρας
Επαφές IDC	Τύπου KRONE LSA-PLUS / 110
Τυπωμένο κύκλωμα	Εποξικό υλικό άκαυστο σύμφωνα με UL 94V-0
Περιβλήμα επαφών	Polycarbonate UL 94V-0
Υλικό επαφών IDC	Επικασσιτερωμένος φώσφορος
Υλικό επαφών RJ45	Επιχρυσωμένες επαφές νικελίου 0,35mm

Οδηγίες εγκατάστασης VOICE Patch Panel 25 Θυρών και 50 θυρών



- Χρησιμοποιείστε το κατάλληλο εργαλείο συρμάτωσης τύπου KRONE LSA- PLUS ή AMEP.ΤΥΠ. 110 IDC για να συνδέσετε τους αγωγούς

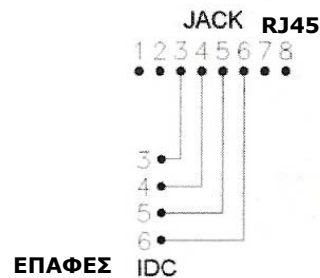
- Χρησιμοποιείστε τα δεματικά στις ειδικές υποδοχές για την στήριξη & διευθέτηση των καλωδίων



Design by **CENTRAL E.C.**



Σχεδιάγραμμα συνδεσμολογίας επαφών IDC με τις επαφές Jack RJ45



Διαθέτουν πιστοποιητικό συμμόρφωσης από:



- **Underwriters Laboratories Inc. (UL. E302393)**
- ✓ **Καλύπτονται με πιστοποιητικό διασφάλισης ποιότητας ISO 9001 και περιβαλλοντικής διαχείρισης 14001.**